



Latvijas Ģeotelpiskās
informācijas aģentūra

Latvijas Ģeotelpiskās informācijas aģentūra ģeotelpiskie dati, to pieejamība

Latvijas Pašvaldību izpilddirektoru asociācijas sanāksme
2022. gada 1. aprīlis

Valdis Bērziņš

LĢIA direktora vietnieks ģeoinformācijas jautājumos





Latvijas Ģeotelpiskās
informācijas aģentūra

Kāpēc pašvaldībām būtu jāizmanto LĢIA dati?

- Datu lietošanu nosaka normatīvie dokumenti
 - MK 2014. gada 14. oktobra noteikumi Nr. 628 «Noteikumi par pašvaldību teritorijas attīstības plānošanas dokumentiem» u.c.
- Dati ir bez maksas
 - Valsts pārvaldes iestādēm un atvasinātām publiskām personām publisko funkciju un uzdevumu izpildei
 - privātpersonām, kuras pilda deleģētos valsts pārvaldes uzdevumus



Latvijas Ģeotelpiskās
informācijas aģentūra

Kāpēc pašvaldībām būtu jāizmanto LĢIA dati?

- Dati ir autoritatīvi dati
 - Dati sagatavoti attiecīgajam mērķim izveidotā valsts institūcijā
 - Datu sagatavošana noteikta ar normatīvajiem aktiem - Ģeotelpiskās informācijas likums, MK 2014. gada 25. februāra noteikumi Nr. 113 «Ģeotelpisko pamatdatu informācijas sistēmas noteikumi» u.c.
 - Dati sagatavoti atbilstoši noteiktām procedūrām, tiek verificēti,
 - Sagatavošanas procesiem pakāpeniski tiek ieviesta kvalitātes vadības sistēma, piemēram, ortofoto, topogrāfiskā karte mērogā 1:10 000



Latvijas Ģeotelpiskās
informācijas aģentūra

Svarīgākie ģeotelpiskie dati pašvaldībām

- Valsts ģeodēziskā tīkla dati
- Aktuālākās ortofoto kartes
- Topogrāfiskais plāns mērogā 1:2000
- Topogrāfiskā karte mērogā 1:10 000
- Digitālie augstuma modeļi
- Reljefa slānis ar mēroga 1:10 000 detalizāciju
- Vietvārdu dati



Latvijas Ģeotelpiskās
informācijas aģentūra

Valsts ģeodēziskā tīkla dati

- Pieejami Valsts ģeodēziskā tīkla datubāzē
<https://geodezija.lgia.gov.lv/VGT>
- Valsts ģeodēziskā tīkla dati DGN, Esri geodatabase formātos
<https://www.lgia.gov.lv/lv/valsts-geodeziska-tikla-datubazes-dati>

Valsts ģeodēziskā tīkla datubāze

Latvijas Ģeotelpiskās informācijas aģentūra

Karšu pārliks
 Darbības ar punktiem
 Klasifikatori un statistika -
 Kontakti

<input type="checkbox"/> Punkta nosaukums	Klase	Veids	xy(LKS-92 TM)	Pagasts/Pilsēta	Novads/Rep. pils.	Stāvoklis	Apsek. gad:	Punkta ID
<input type="checkbox"/> Liepāja3, LIP3	LatPos	bs	271335,413; 315949,952		Liepāja	Normāls	2020	12212
<input type="checkbox"/> 189	N1	gr	269902,28; 320224,91		Liepāja	Normāls	2022	12096
<input type="checkbox"/> 570a, 570	N1	sr	269900,0; 318677,6		Liepāja	Normāls	2022	11519
<input type="checkbox"/> 61	N1	sm	269757,8; 318178,1		Liepāja	Normāls	2022	12351
<input type="checkbox"/> 2023	N1	sm	266948,8; 315612,8		Liepāja	Normāls	2022	11675
<input type="checkbox"/> 2426	N1	sm	266158,7; 315496,8		Liepāja	Normāls	2022	11599
<input type="checkbox"/> Loču tornis	N1	sm	267473,6; 315373,8		Liepāja	Normāls	2022	12066
<input type="checkbox"/> 0130	N1	sm	263785,5; 315738,2		Liepāja	Normāls	2022	11484
<input type="checkbox"/> 820	N1	sr	264734,3; 315617,6		Liepāja	Normāls	2019	11483
<input type="checkbox"/> 0212	N1	sm	268674,3; 315355,5		Liepāja	Normāls	2022	12164
<input type="checkbox"/> 10a, 10	N1	sm	267278,7; 316290,3		Liepāja	Normāls	2022	11680
<input type="checkbox"/> 52	N1	sm	267649,8; 316138,2		Liepāja	Normāls	2019	11619
<input type="checkbox"/> 331	N1	sm	268065,7; 315809,2		Liepāja	Normāls	2022	11618
<input type="checkbox"/> 64	N1	sm	268606,2; 315706,3		Liepāja	Normāls	2022	10222
<input type="checkbox"/> 2359	N1	sm	268833,3; 315712,4		Liepāja	Normāls	2022	11613
<input type="checkbox"/> 0606	N1	fr	270613,05; 316177,79		Liepāja	Normāls	2022	11696
<input type="checkbox"/> 0401	N1	gr	270627,18; 316125,97		Liepāja	Normāls	2022	12387
<input type="checkbox"/> Karosta	N1	sr	271036,2; 315955,3		Liepāja	Normāls	2022	11695
<input type="checkbox"/> 0607	N1	sr	271618,6; 316391,0		Liepāja	Normāls	2022	11694
<input type="checkbox"/> 751	N1	sr	272548,3; 316187,9		Liepāja	Normāls	2022	12513

Skatīt 1 - 20 no 23

Punkta nosaukums: 0401

Pamata dati

Koordinātas un augstumi

Ģeodēziskā zīme

Abriss/Foto

Abriss

Sagatavošanas gads:
2022

Punkta foto

Apsekošana

Apsekošanas gads:
2022

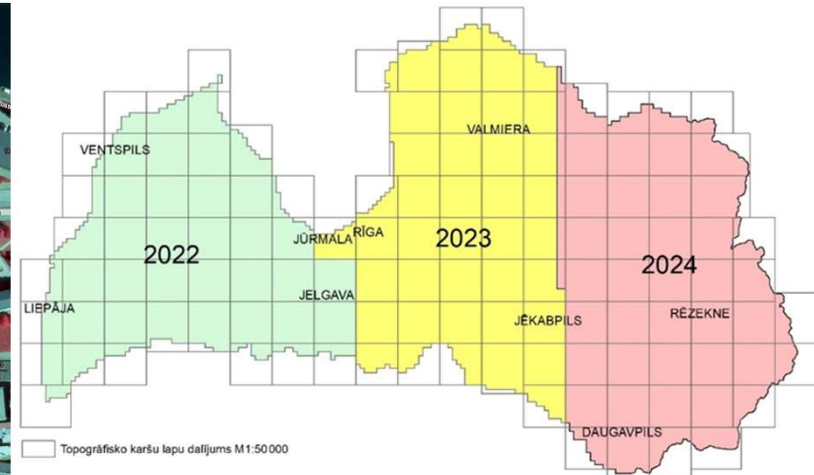
Punkta stāvoklis:
Normāls



Latvijas Ģeotelpiskās
informācijas aģentūra

Aktuālākās ortofoto kartes

- Jauns aerofotografēšanas cikls (2022.-2024.)
- Krāsainais un infrasarkanais krāsu spektrs
- Datu izšķirtspēja - 0.2 m visai valsts teritorijai
- Datu apstrāde un ortofoto karšu sagatavošana līdz kārtējā gada beigām

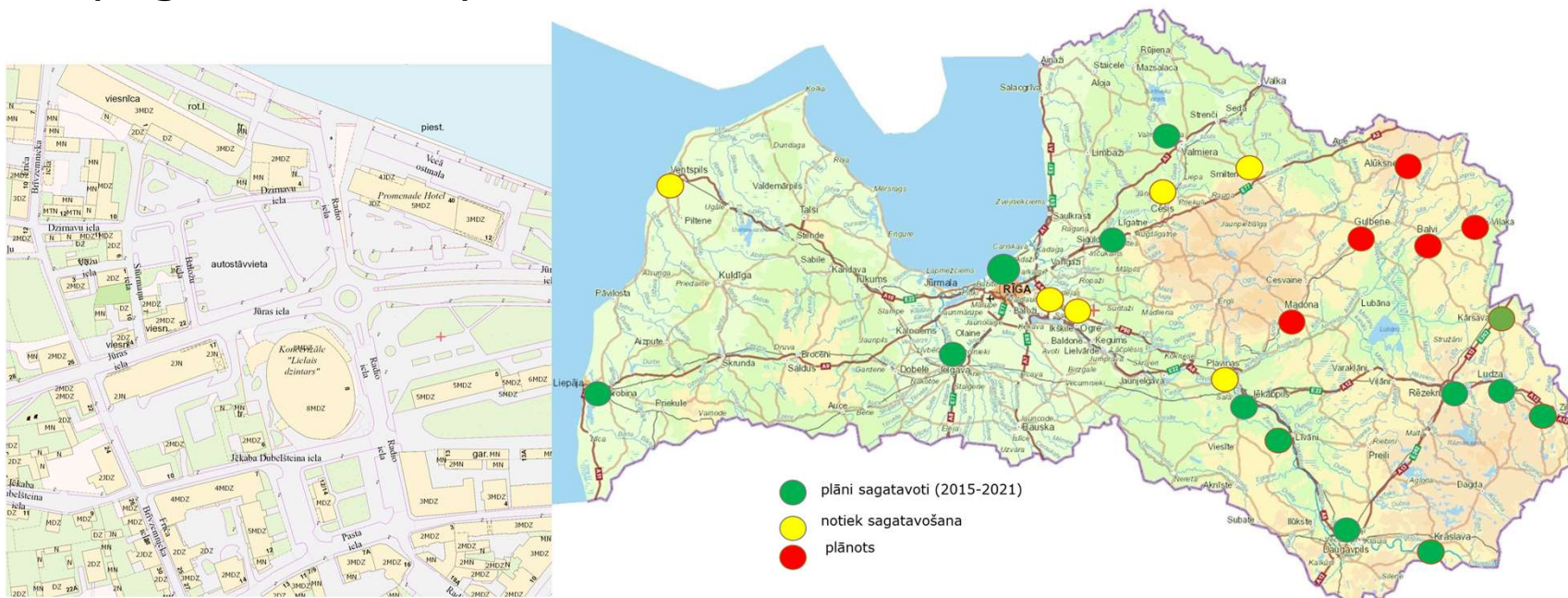




Latvijas Ģeotelpiskās
informācijas aģentūra

Topogrāfiskais plāns mērogā 1:2000

- Datu sagatavošana lielākām apdzīvotām vietām
- 70 km² katru gadu
- Prioritāte – jaunu datu sagatavošana, atjaunošana pagaidām nav plānota

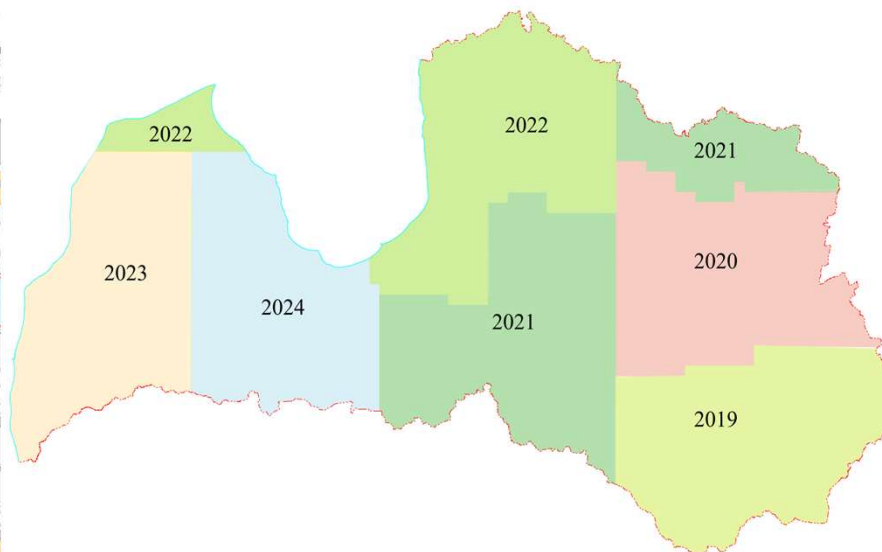
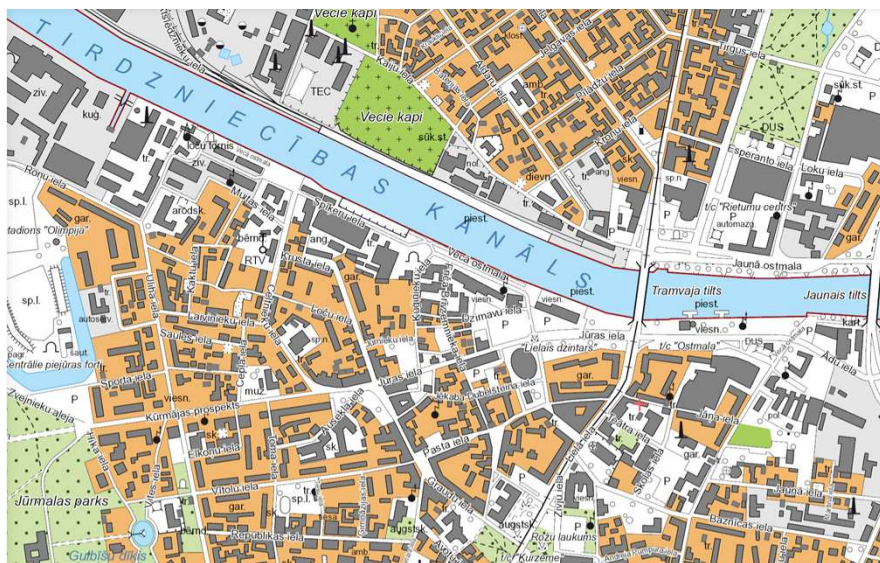




Latvijas Ģeotelpiskās
informācijas aģentūra

Topogrāfiskā karte mērogā 1:10 000

- Topogrāfiskā karte mērogā 1:10 000 - valsts pamatkarte, pamatne citām, sīkāka mēroga topogrāfiskajām kartēm
- 2019. gadā uzsākta datu sagatavošana ar jaunu tehnoloģiju, ar jaunu datu struktūru
- Līdz 500 kartes lapām gadā

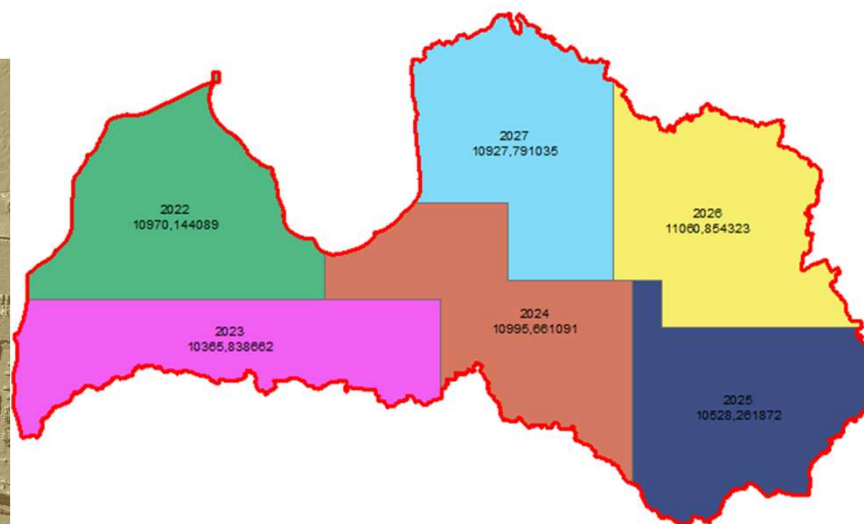
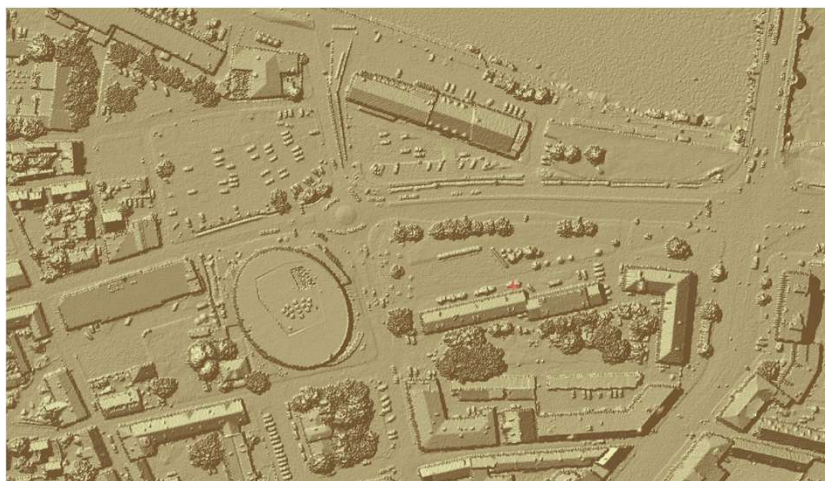




Latvijas Ģeotelpiskās
informācijas aģentūra

Digitālie augstuma modeļi

- Jauns, 6 gadu aerolāzerskenēšanas cikls (2022.-2027.)
- Kopējais iegūto punktu blīvums - ne mazāks par 6 p./m²
- Zemes virsmas punktu blīvums - ne mazāks par 1,5 p./m²
- Aerolāzerskenēšanas nodrošinājums, datu apstrāde, digitālā augstuma modeļa pamatdatu atjaunošana (1/6 valsts teritorijas ik gadu)





Latvijas Ģeotelpiskās
informācijas aģentūra

3-dimensiju modeļi

- Rīgas pilsētas teritorijas vienlaicīgas aerolāzerskenēšanas un aerofotografēšanas laikā (2021. gads, 304 km²) iegūto datu apstrādes produkti:
 - augstas detalizācijas ortofotokartes
 - digitālais augstuma modelis
 - 3-dimensiju būvju slānis
 - fotoreālistisks Rīgas pilsētas 3-dimensiju modelis
- Iespēja plānot un modelēt 3-dimensiju vidē

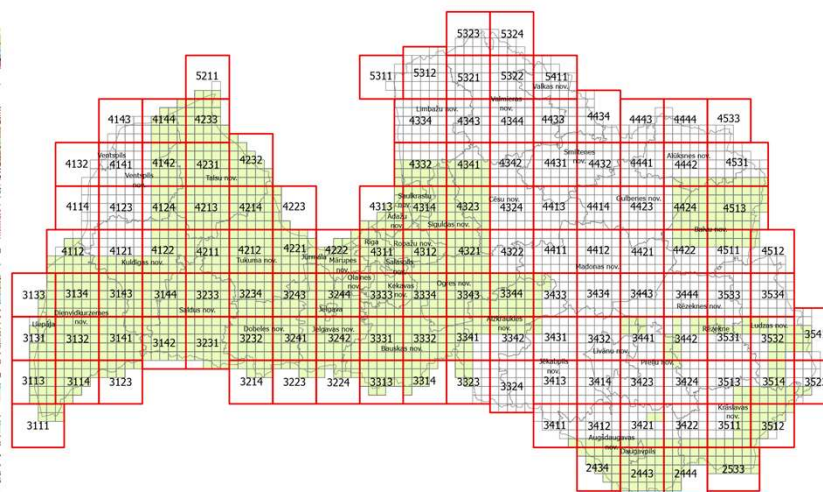




Latvijas Ģeotelpiskās
informācijas aģentūra

Reljefa slānis ar mēroga 1:10 000 detalizāciju

- Tiek sagatavots no aerolāzerskenēšanas datiem sagatavotā digitālā reljefa modeļa
- Pieejams lielākajai daļai Latvijas teritorijas

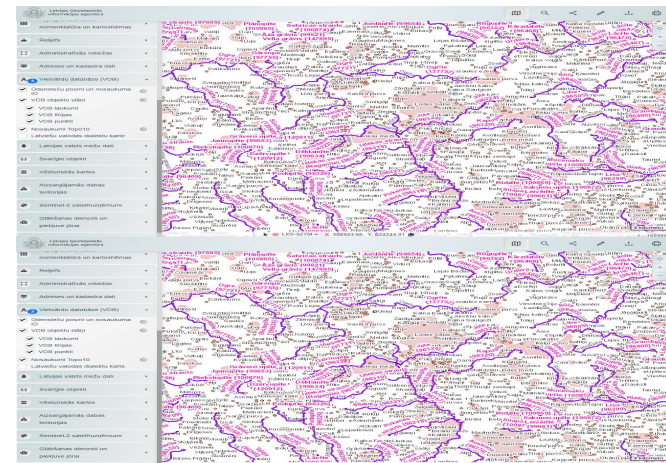




Latvijas Ģeotelpiskās
informācijas aģentūra

Vietvārdu dati

- Vietvārdu datubāzes papildināšana, lai nodrošinātu mēroga 1:10 000 detalizāciju
- 2021. gadā uzsākta jaunas datubāzes un lietotnes izstrāde
- 2023. gada sākumā – jauna versija arī datubāzes publiskajai lietotnei
- Vietvārdu datubāzes dati - atvērtie dati
 - visi vietvārdi (CSV formāts)
 - no 2022. gada februāra – ūdensteču nosaukumu slānis (Esri geodatabase formāts)





Latvijas Ģeotelpiskās
informācijas aģentūra

Informācija, kas varētu noderēt

- LĢIA uzmēra valsts robežu – nosaka valsts robežlīniju un valsts robežzīmju ģeodēziskās koordinātas un sastāda robežas demarkācijas kartes
- 2021. gadā uzsākta Latvijas – Lietuvas valsts robežas redemarkācija

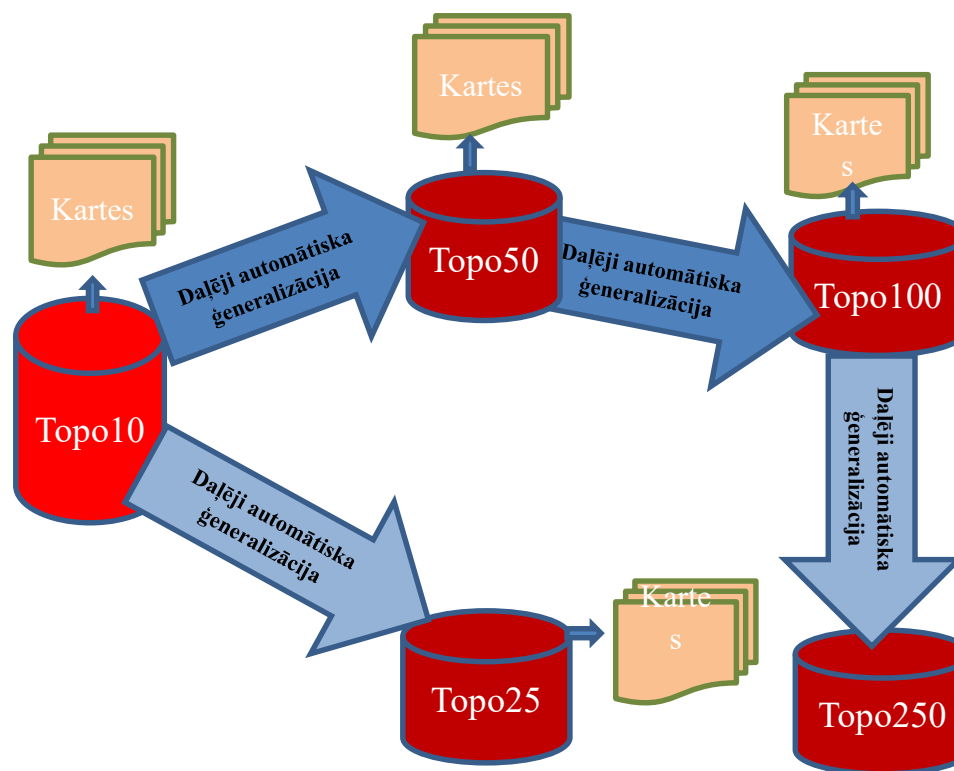




Latvijas Ģeotelpiskās
informācijas aģentūra

Informācija, kas varētu noderēt

- Daļēji automātiskās kartogrāfiskās ģeneralizācijas tehnoloģiju izstrāde (60-70% automatizācija)
- Pamatne – topogrāfiskā karte mērogā 1:10 000
- Civilie karšu produkti:
 - Latvijas pārskata karte mērogā 1:250 000
 - Topogrāfiskās kartes mērogā 1:50 000

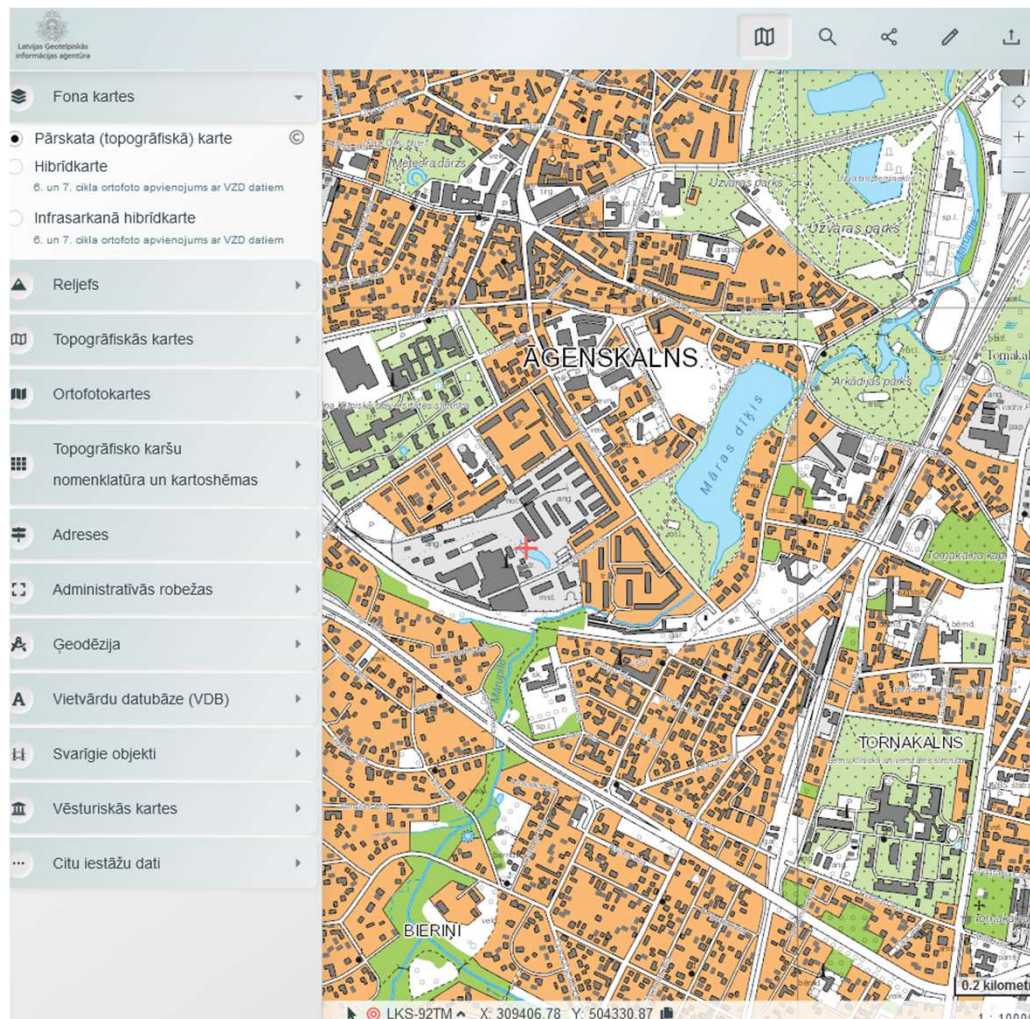




Latvijas Ģeotelpiskās
informācijas aģentūra

«LĢIA Kartes»

- 2021. gadā jauna versija
- Skatīšanās režīmā pieejami LĢIA civilām vajadzībām paredzētie ģeotelpiskās informācijas pamatdati
- Funkcionalitāte un saturs tiek regulāri pilnveidots

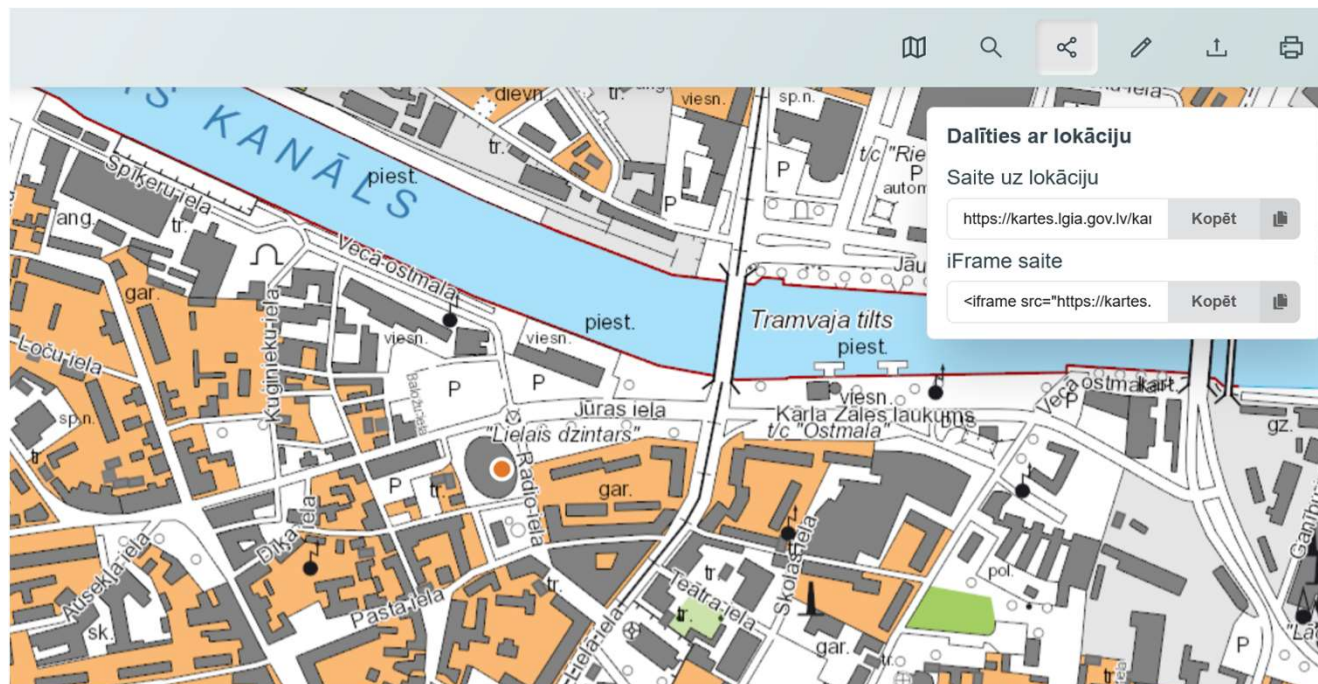




Latvijas Ģeotelpiskās
informācijas aģentūra

«LĢIA Kartes»

- Attālumu mērīšana, zīmēšana, drukāšana, saite uz konkrēta objekta atrašanās vietu, iegulto karšu (iFrame) saite, koordinātu nolasīšana dažādās sistēmās, brīvi pieejamo karšu servisu pievienošana u.c. funkcionalitāte





Latvijas Ģeotelpiskās
informācijas aģentūra

Atvērtie ģeotelpiskie dati

- Latvijas teritorijas ortofoto kartes
 - 3.-6. cikls - lejupielādes pakalpojums, datu formāts – TIFF
 - 1.-3. cikls - tīmekļa (WMS) pakalpe
- Latvijas pilsētu ortofoto kartes (1997.–2002. gads)
 - tīmekļa (WMS) pakalpe
- Latvijas teritorijas aerolāzerskenēšanas 1. cikla (2013.-2019.) dati
 - lejupielādes pakalpojums, datu formāts – LAS
- Digitālais reljefa modelis ar 20 m soli
 - lejupielādes pakalpojums, datu formāts – GRID
- Topogrāfiskā karte mērogā 1:50 000, 2. izdevums
 - lejupielādes pakalpojums, datu formāts - Esri File geodatabase
- Latvijas pārskata karte mērogā 1:250 000
 - tīmekļa (WMS) pakalpe, lejupielādes pakalpojums, datu formāts – TIFF, Esri File geodatabase
- Valsts ģeodēziskā tīkla dati
 - lejupielādes pakalpojums, datu formāts – DGN, Esri File Geodatabase



Latvijas Ģeotelpiskās
informācijas aģentūra

Atvērtie ģeotelpiskie dati, bezmaksas pakalpojumi

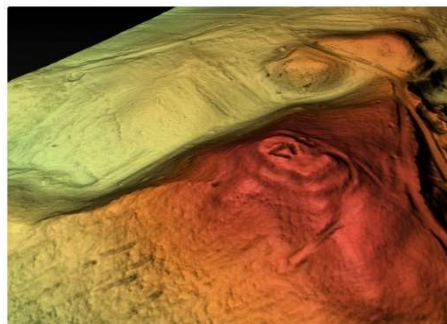
- Latvijas pilsētu ortofoto kartes (2003.-2007. gads)
 - tīmekļa (WMS) pakalpe
- Topogrāfiskā karte mērogā 1:50 000, 3. izdevums
 - lejupielādes pakalpojums, datu formāts - Esri File geodatabase
- Latvijas pārskata karte mērogā 1:250 000 – jauns izdevums
 - tīmekļa (WMS) pakalpe
 - lejupielādes pakalpojums, datu formāts – TIFF, Esri File geodatabase
- Globālās pozicionēšanas bāzes staciju sistēmas "LatPos" abonēšana

Maijā atklāti vēl 9 jauni pilskalni Latgalē

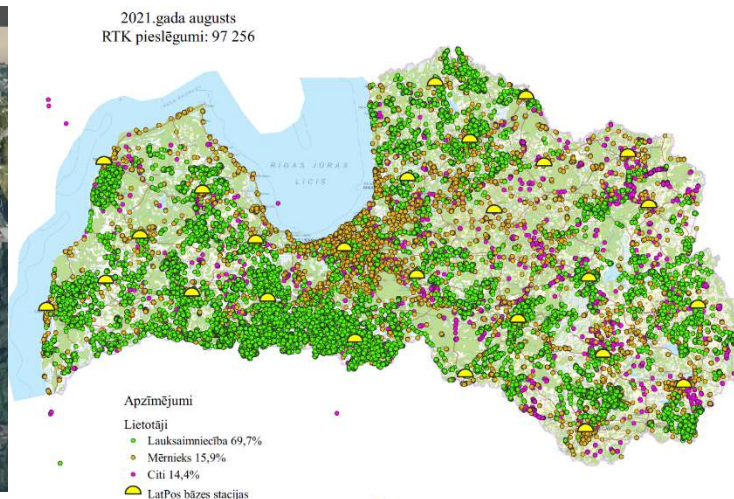
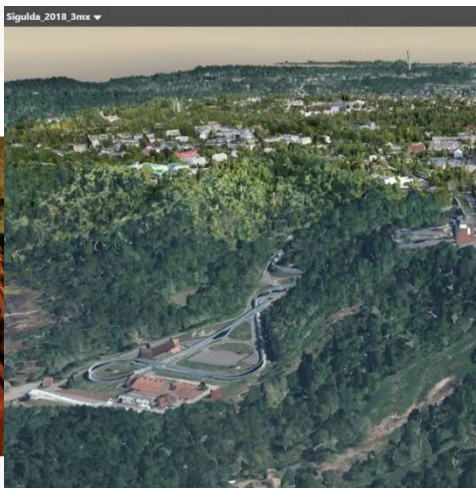
• Apskatot telstu

Publicēts: 10.06.2021.

Kultūras pieminekļi



Sīkturu kalns-pilskalns Rēzeknes novada Vērēmu pagastā, 3D attēls.





Latvijas Ģeotelpiskās
informācijas aģentūra

Aktuālais par izmaiņām datu pieejamībā

- Atvērtie dati - bezmaksas dati reģistrētam lietotājam
 - pēc attiecīgas funkcionalitātes ieviešanas valsts vienotajā ģeotelpiskās informācijas portālā
 - jau atvērto datu pieejamībā izmaiņas nav plānotas
- Bezmaksas tīmekļa pakalpes reģistrētam lietotājam
 - 2022. gadā paredzēti grozījumi LĢIA maksas pakalpojumu cenrādī, tās izslēdzot no maksas pakalpojumu saraksta
- Ministru kabineta noteikumu projekta «Nacionālajai drošībai un valsts aizsardzībai svarīgas informācijas par nekustamā īpašuma objektiem aizsardzības nodrošināšanas kārtība» principu ieviešana
 - paredzēti ierobežojumi atsevišķu datu pieejamībā



Latvijas Ģeotelpiskās
informācijas aģentūra

Aktuālais par izmaiņām datu pieejamībā

- Grozījumi Latvijas Ģeotelpiskās informācijas aģentūras maksas pakalpojumu cenrādī
 - Jauni tālizpētes datu apstrādes produkti - augstas detalizācijas ortofoto kartes, 3-dimensiju būvju slānis, fotoreālistisks 3-dimensiju modelis, aktuālie, no aerolāzerskenēšanas datiem sagatavotie digitālā augstuma modeļa pamatdati, digitālie reljefa, virsmas un paaugstinājuma modeļi (TIFF formātā)
 - Izslēgta maksa par tīmekļa (WMS) pakalpēm



Latvijas Ģeotelpiskās
informācijas aģentūra

Paldies par uzmanību!

LGIA mājas lapa: www.lgia.gov.lv

Valsts ģeodēziskā tīkla datubāze: <http://geodezija.lgia.gov.lv>

Vietvārdu datubāze: <http://vietvardi.lgia.gov.lv>

Publiskais Karšu Pārlūks: <https://kartes.lgia.gov.lv>

Pakalpojumu pieteikšana: <https://e-pieteikumi.lgia.gov.lv>

Informācija par pakalpojumiem: pakalpojumi@lgia.gov.lv , tālrunis: 28655595

